


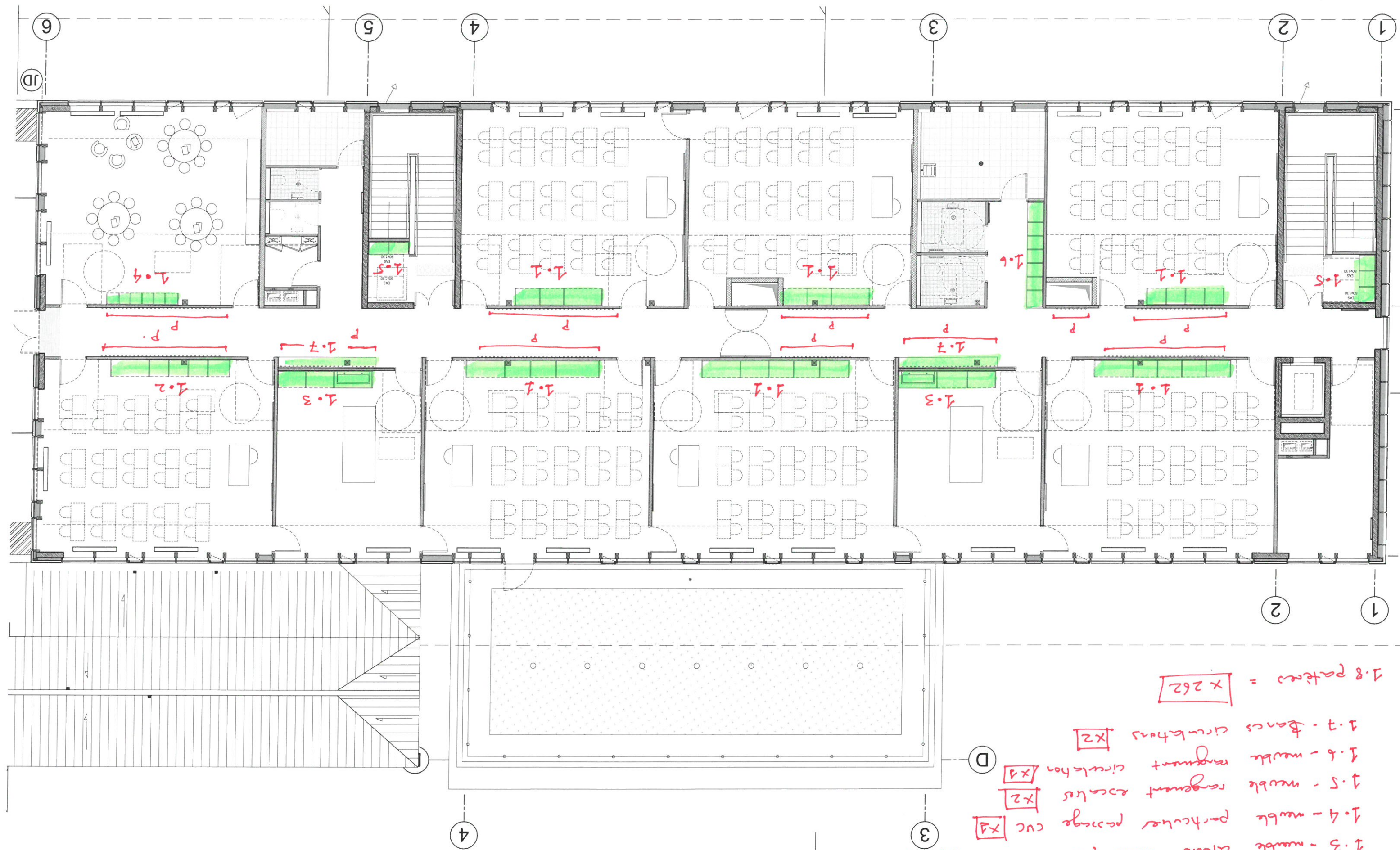


Recepihtlaf 72+1 lot 85

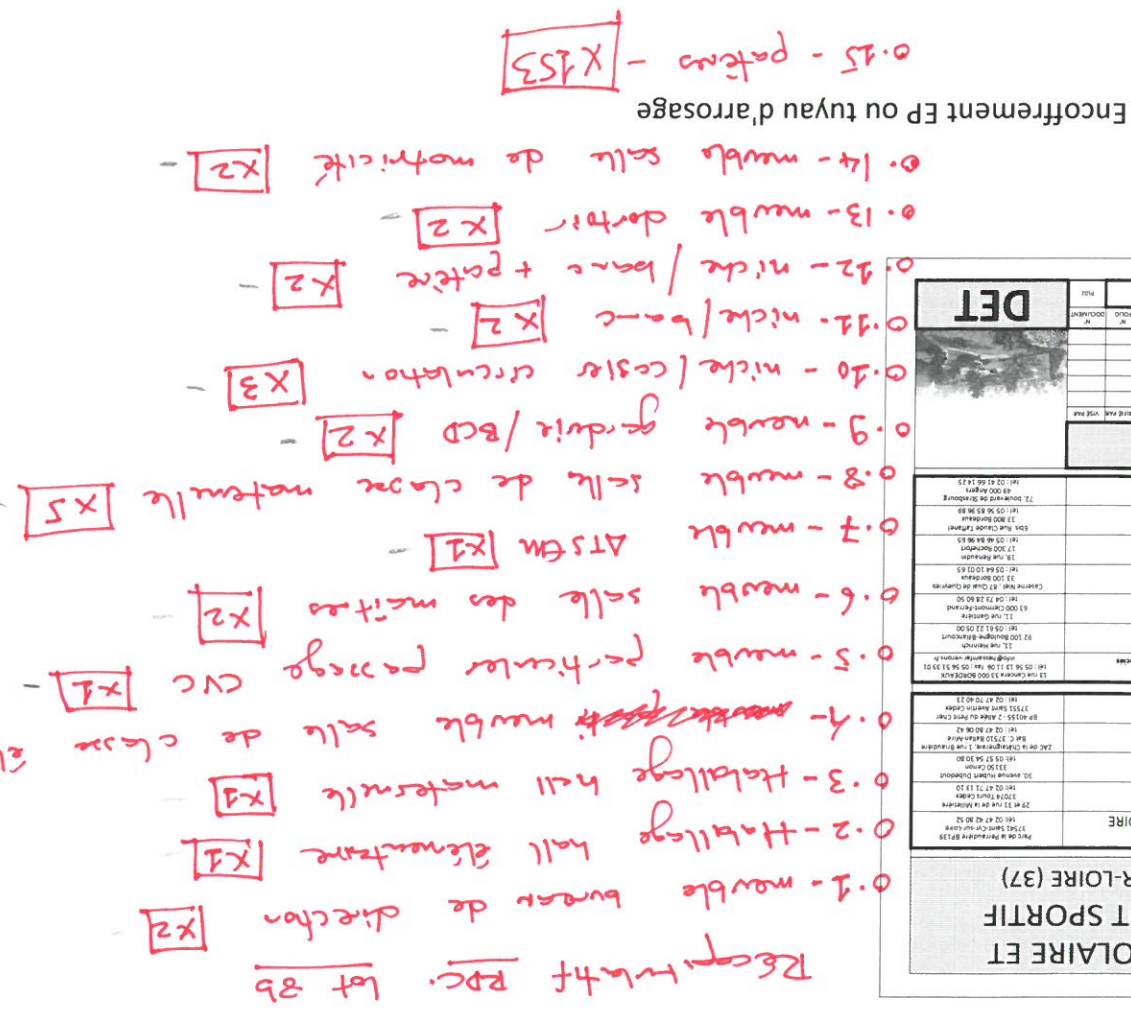
1.1 - nouvelle xille de classe élémentaire [X6]
-
1.2 - nouvelle particulière passage CVC [X1]
-
1.3 - Nouvelle atelier avec point d'eau [X2]
-
1.4 - nouvelle particulière passage CVC [X3]
-
1.5 - nouvelle rejoignant escalier [X2]
-
1.6 - nouvelle rejoignant circulation [X1]
-
1.7 - Bancs [X2]
-
1.8 Fatiéro : [X 262]
-

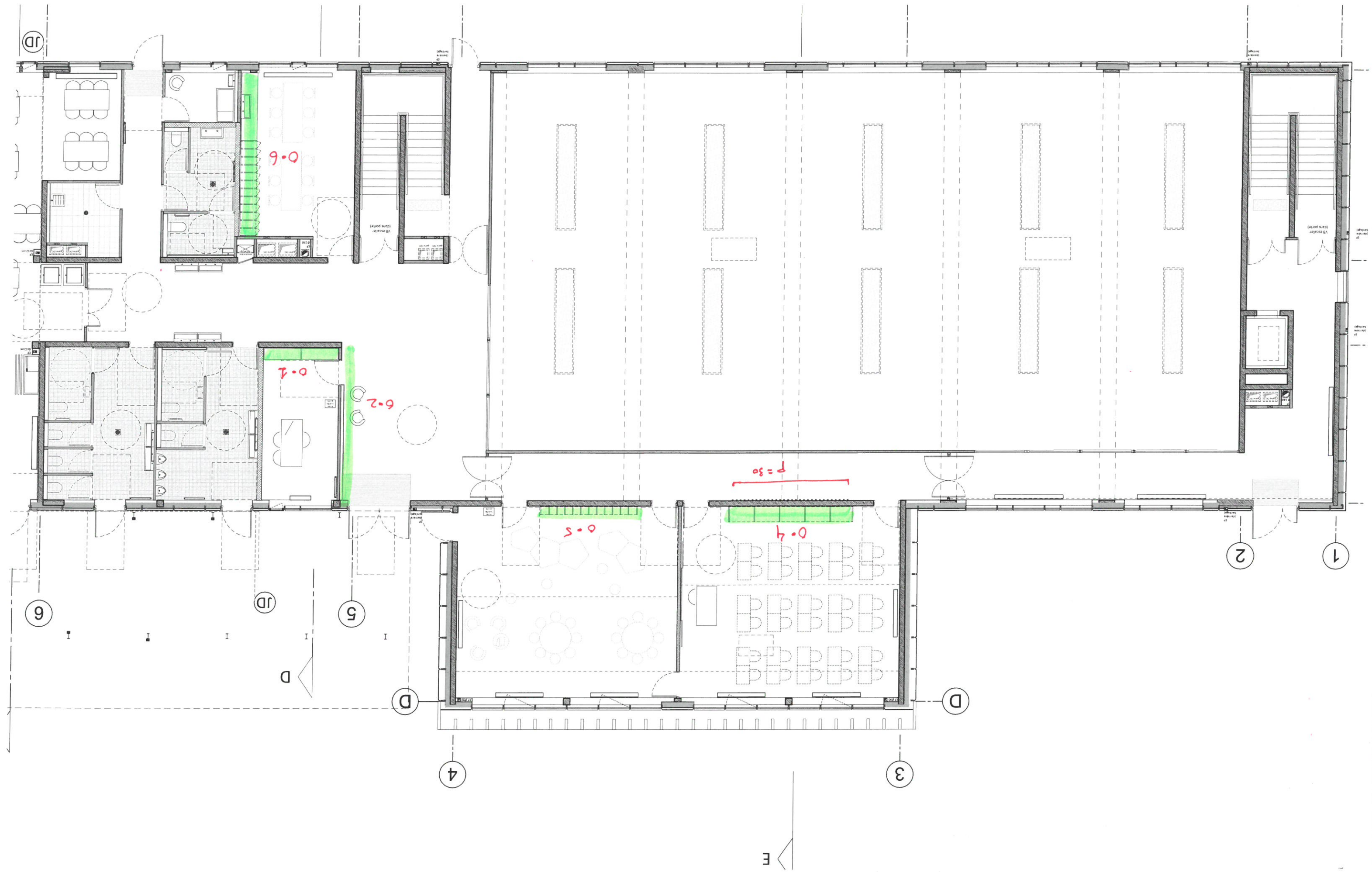


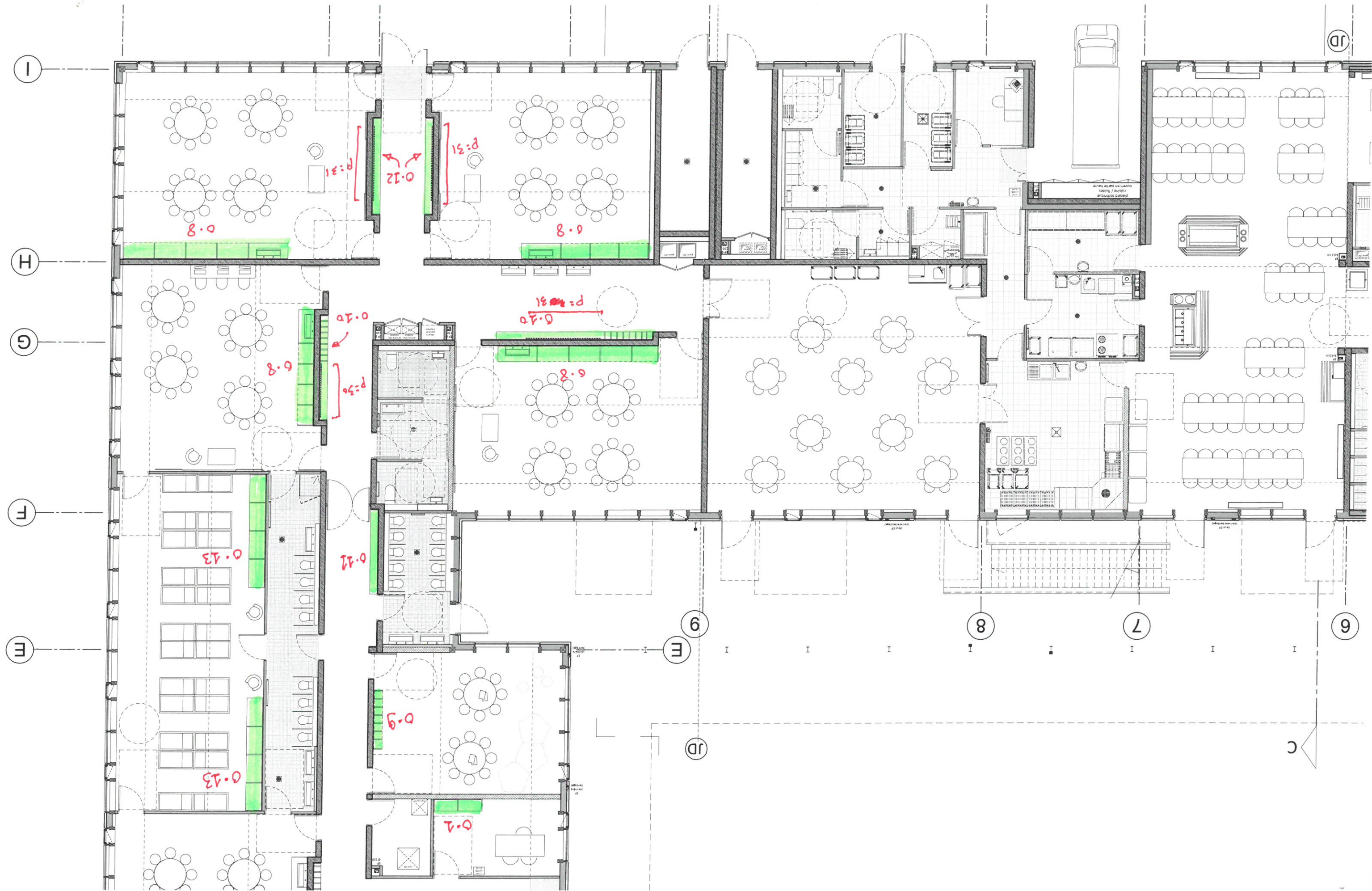
(A)



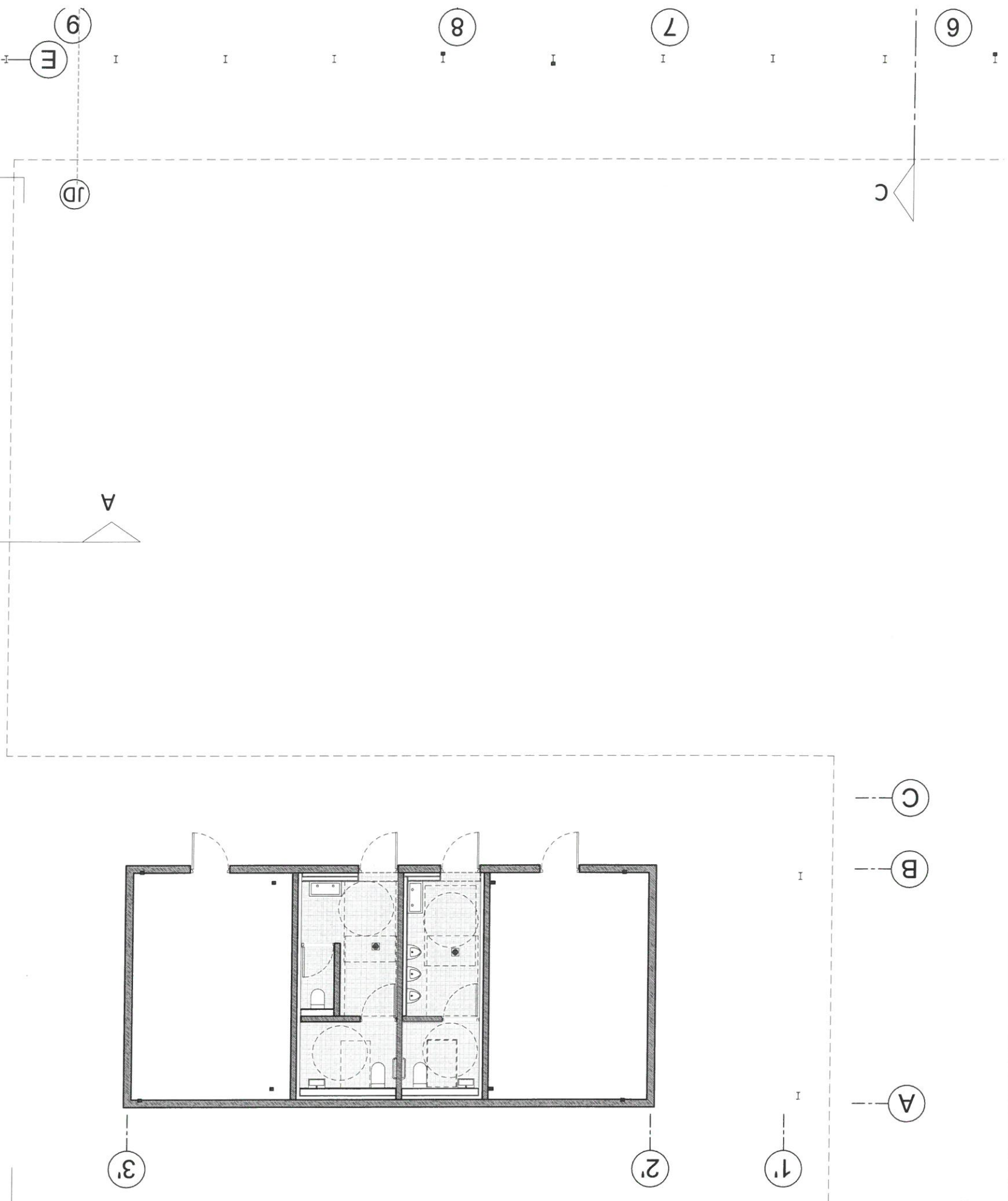
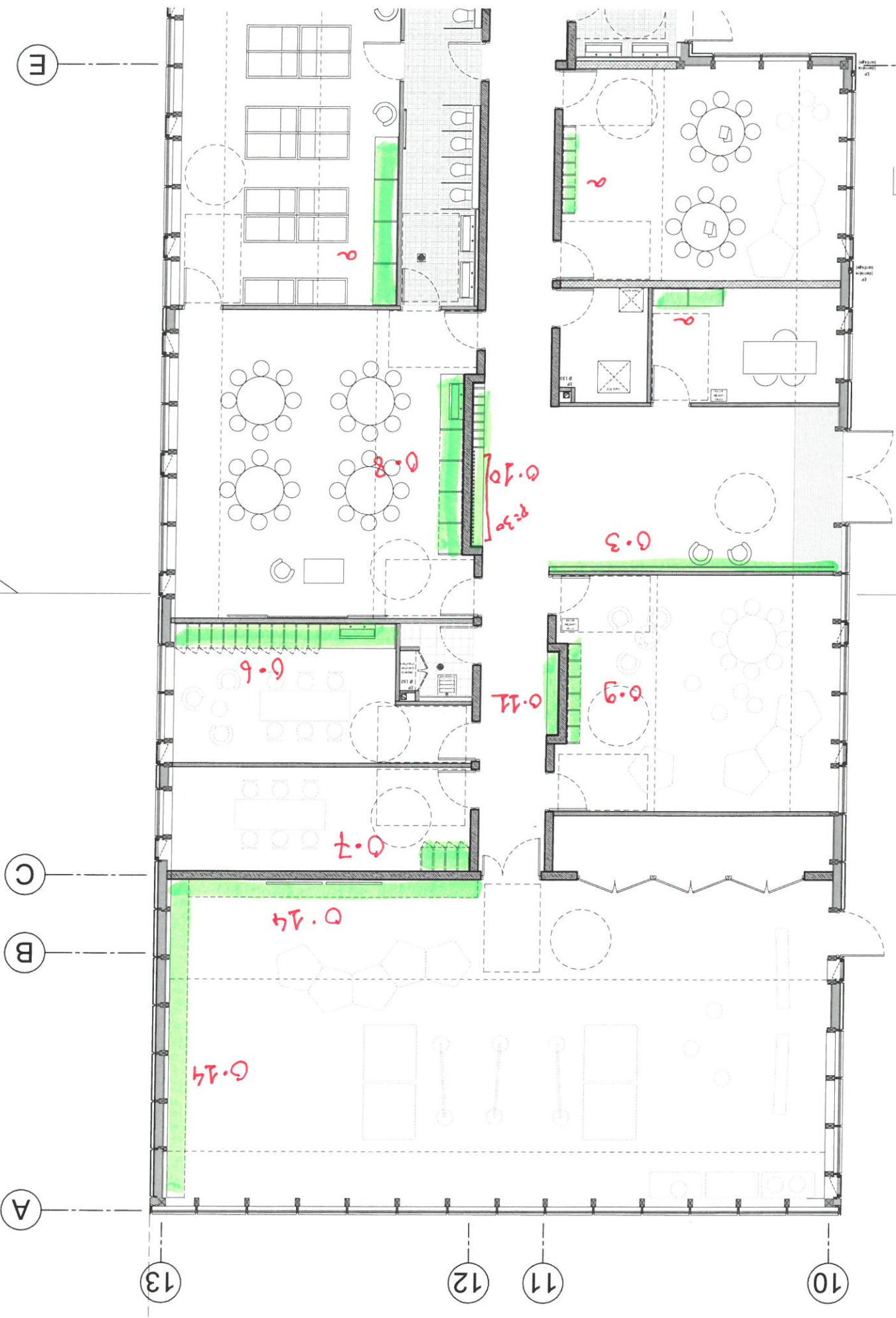
- 1.1 - meuble s.d.c. élévation X6
 1.2 - meuble partitionner passage CVC X1
 1.3 - meuble atelier avec point d'eau X2
 1.4 - meuble parcloser passage CVC X1
 1.5 - meuble rangement escalier X2
 1.6 - meuble rangement circulation X1
 1.7 - bancs circulations X2
 1.8 patères = X262

[illegible]





a - voir fig précédente.



Remarque générale

- Que ce soit en stratifié, mélaminé ou double-mélaminé (suivant les nécessités structurelles ou pour augmenter des économies) il est impératif de respecter les règles suivantes :

- ① Épaisseur constante de tout ce qui est vu : Au DCE ~~de 30 mm~~

prévu à 30 mm. On peut descendre jusqu'à 22 mm, mais l'épaisseur est partout pareille.

- ② Tout ce qui est en fond ou non visible peut passer en épaisseur différente, éventuellement,

dans certains cas, on pourra enlever le fond pour des besoins d'économie. (regard par *)

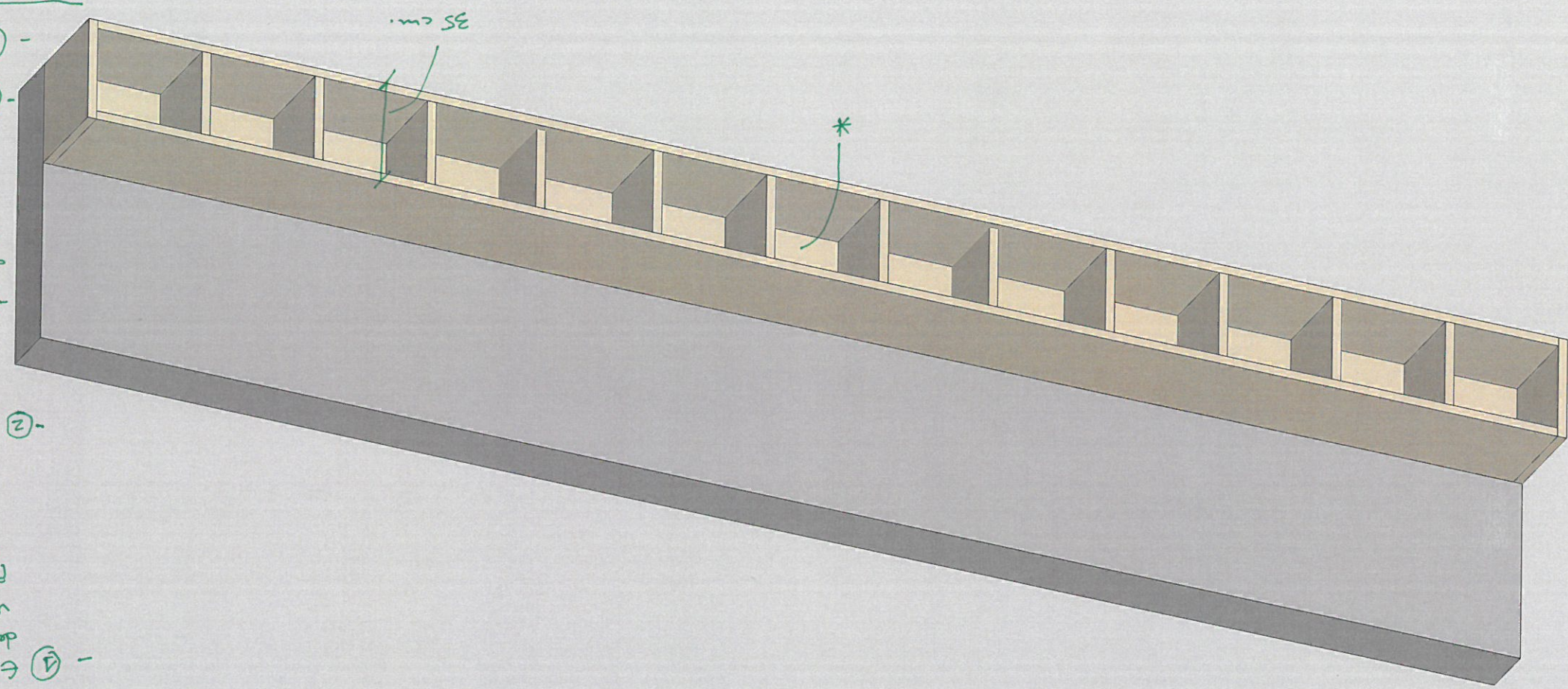
- ④ Côtés à peindre sur site.

- ⑤ Réception de support à faire par l'entrepreneur

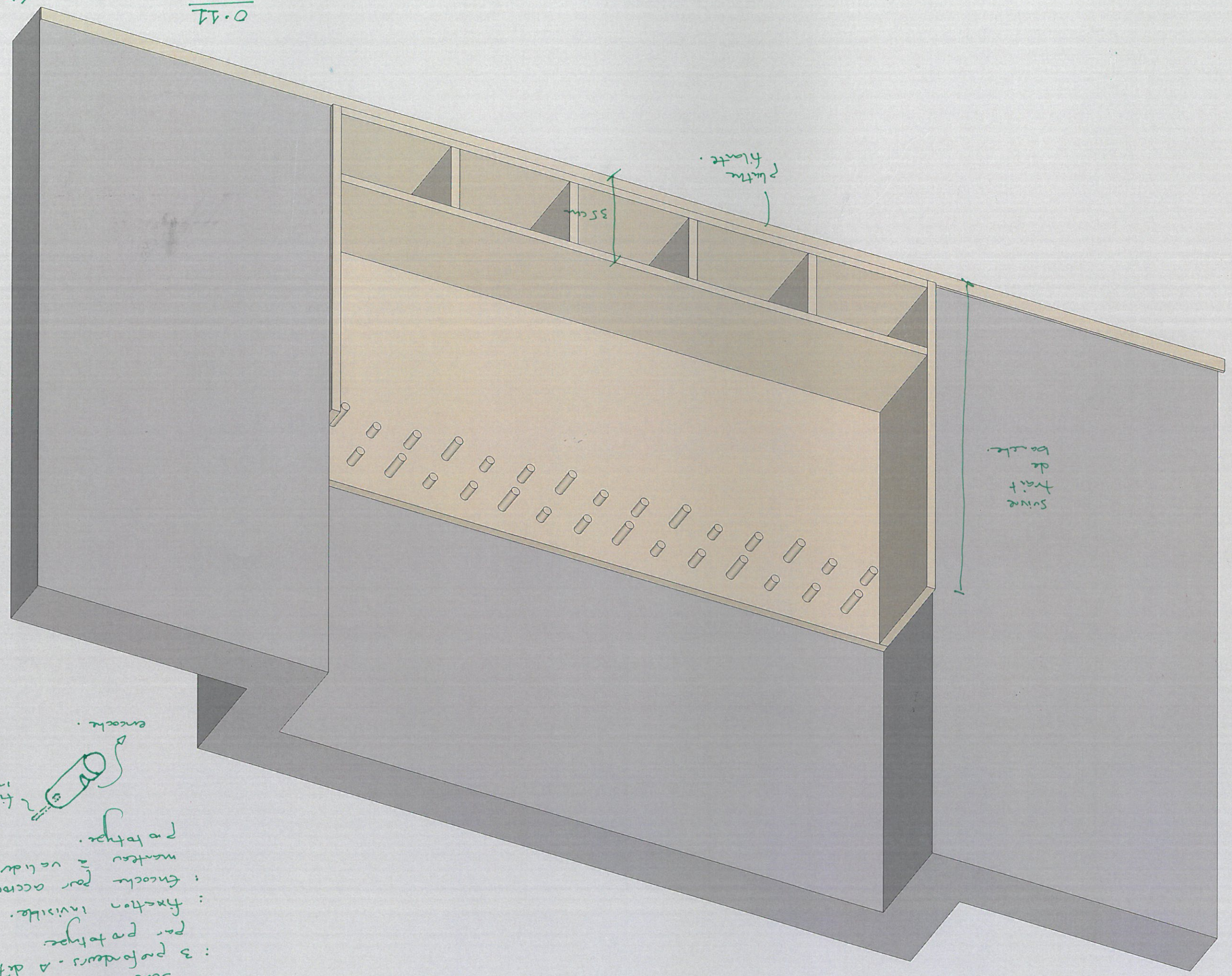
0.14

Salle de machine.

- Banc - ht 35 cm (matériau)
- avec caissons.
- longueur à définir sur site.
- épaisseur constante.
- Possibilité de supprimer le meuble contre la salle ATSEM.



0.11
 niche / banc + plateau (filigrane)

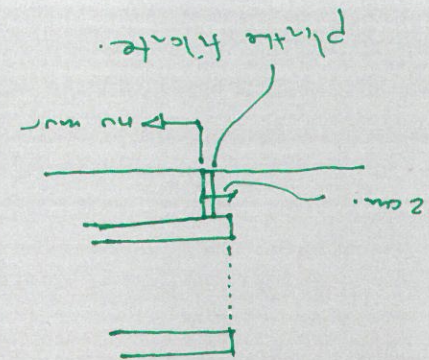


plateau
 filigrane

35 cm

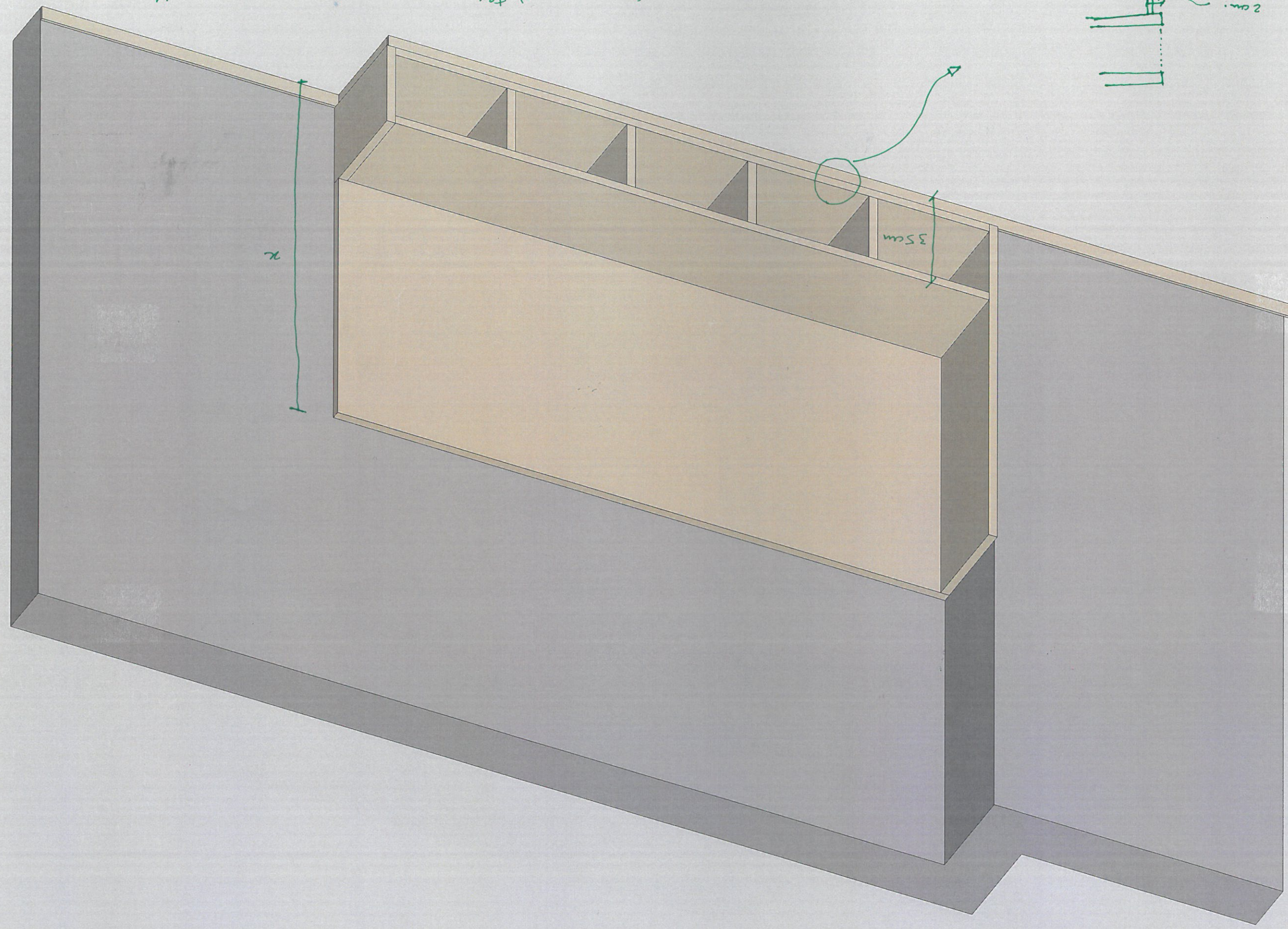
soins
 trait
 de
 la
 table

Paire: Bois massif diamètre
 3 cm.
 : 3 profondeurs - à définir
 par photographes
 : fixation invisible.
 : encoche pour accolage
 monté à vis sur
 photographes.
 invisible
 fixation
 encoche.



- épaisseur constante.
 - $h_t = 35 \text{ cm}$ (inactuelle).
 - $x =$ suivre trait de bancher

0.11
 Niche-banc
 (attendant table inactuelle)

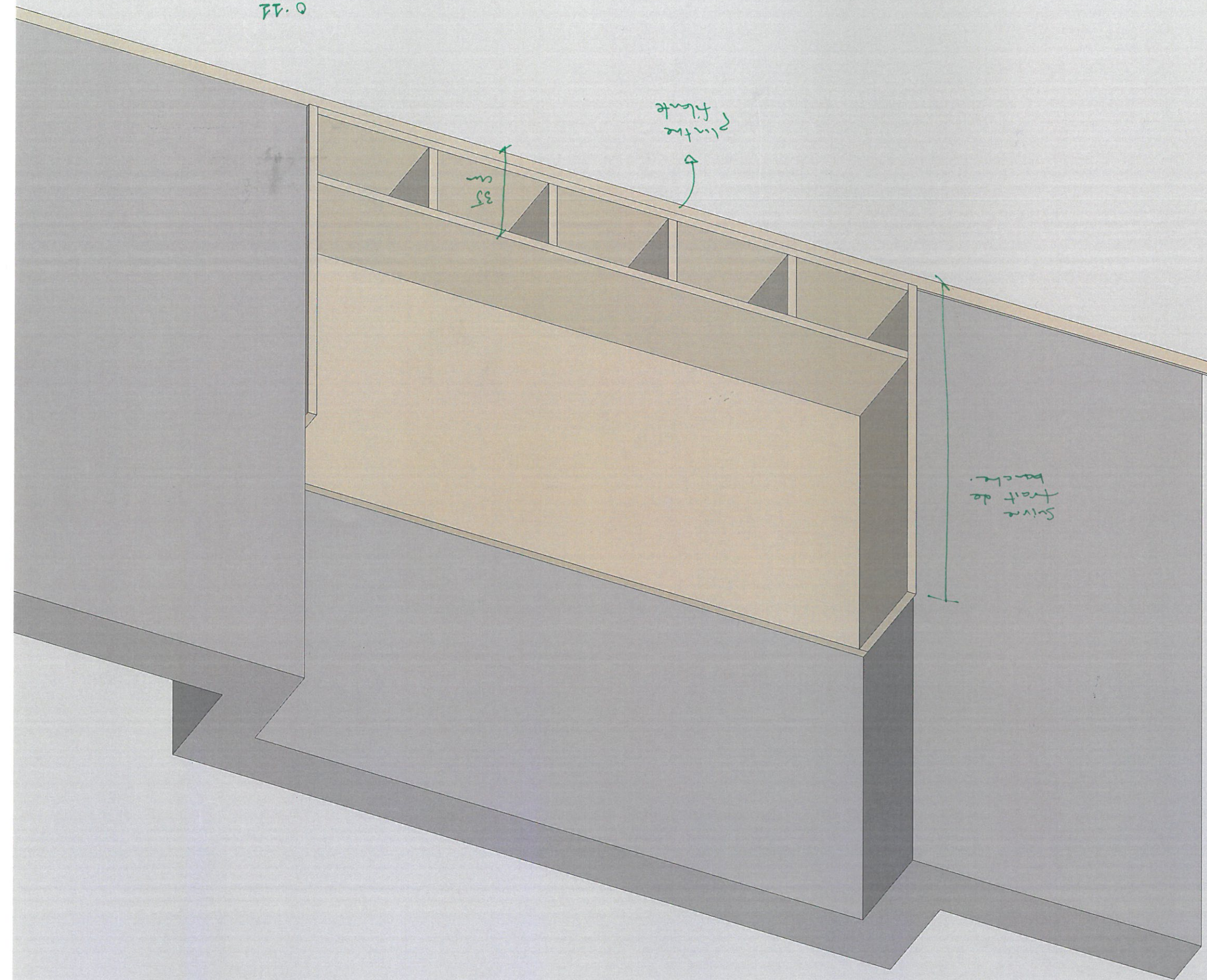


0.11
Niche / banc
gardiens matras

Plinthe
filante

35

Suive
trait de
banche.



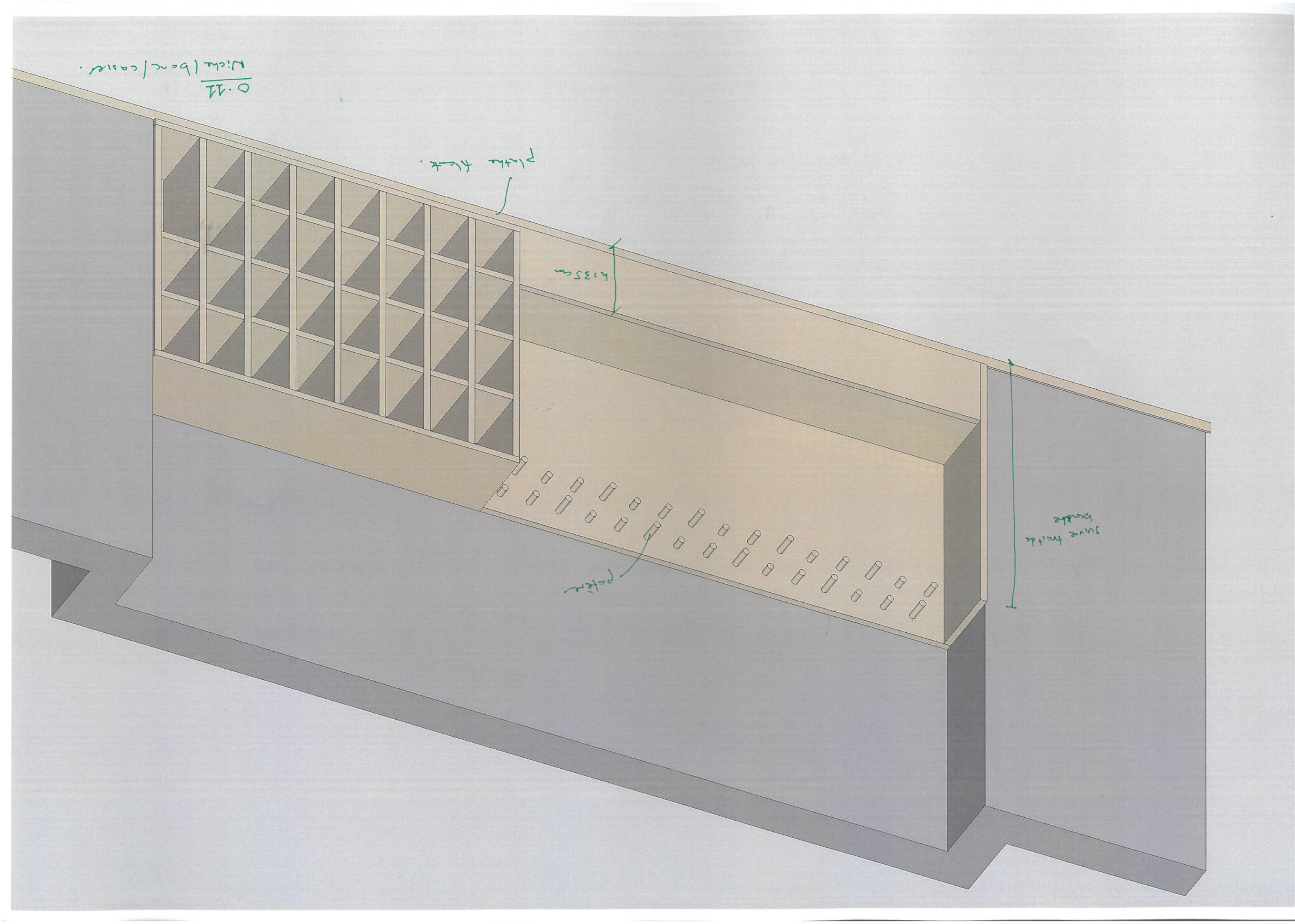
$\frac{0.11}{\text{Wick/bone/casir.}}$

Platte flach.

$h: 35 \text{ cm}$

patène

suive flach
basse

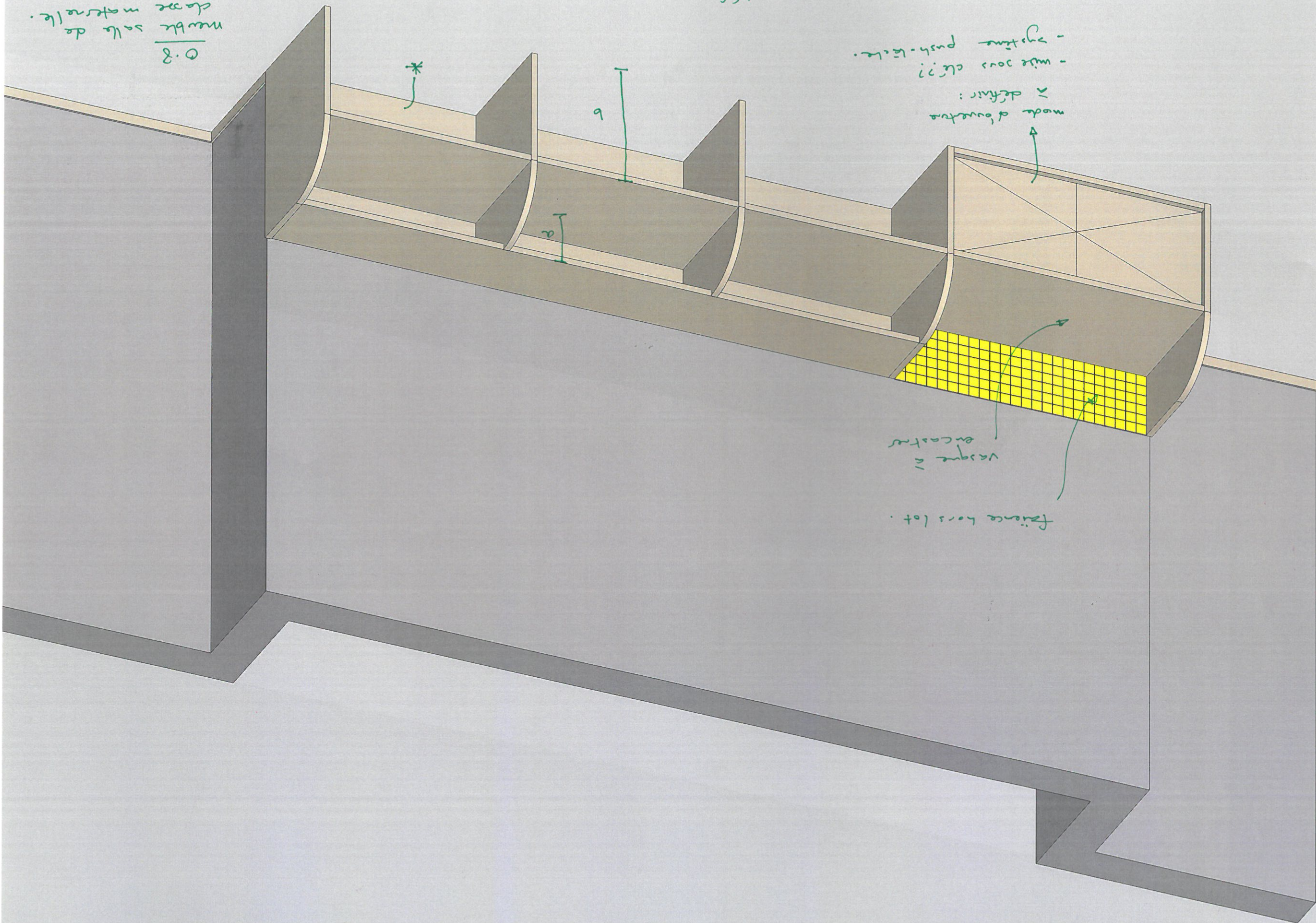


0.8
niveau salle de
classe maternelle.

a et b - ergonomie à définir.
a: ht pour écran ordinateur.
b: ht chaise.

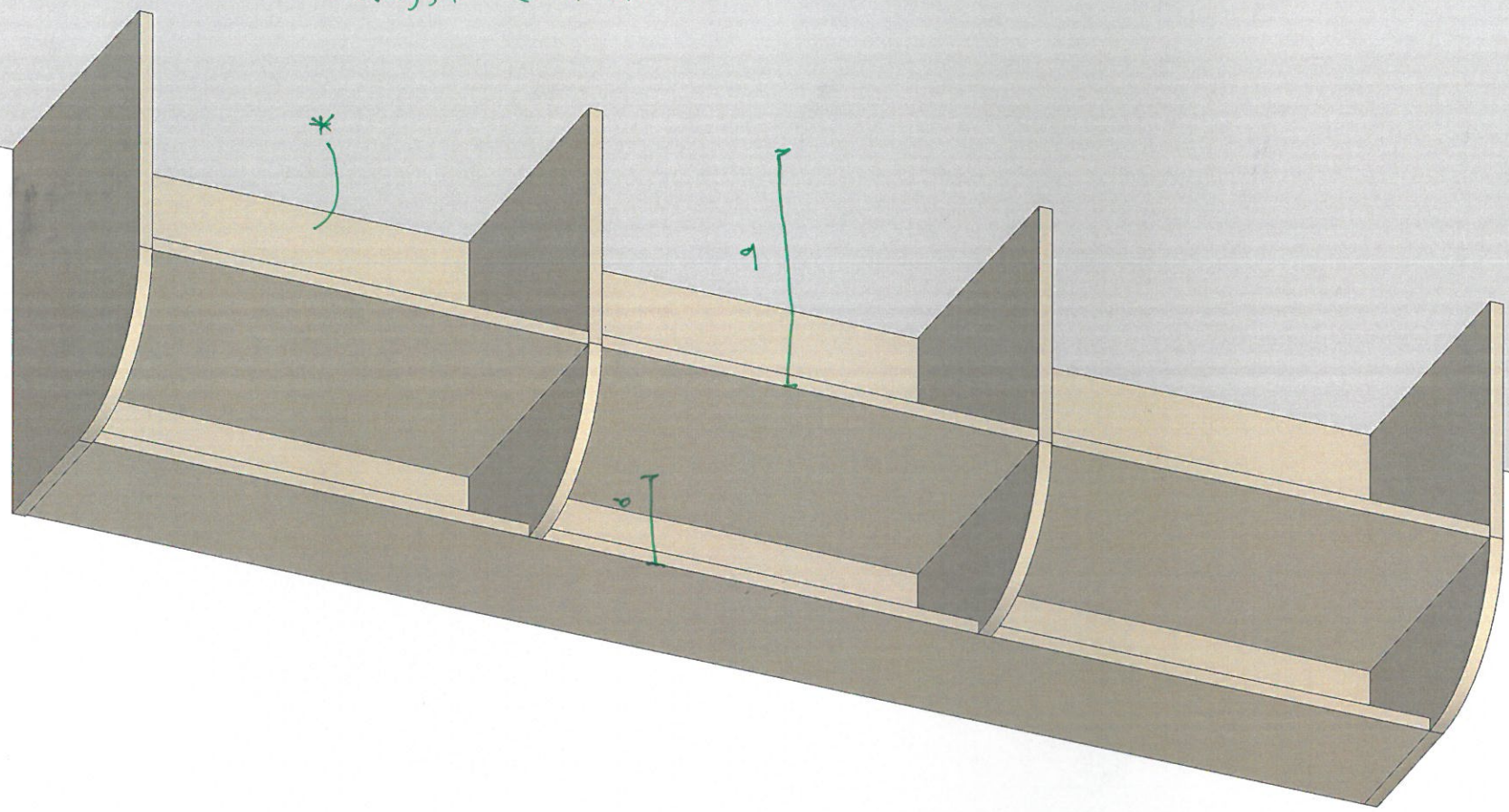
mode d'ouverture
à définir:
- mise sous clé??
- système push-kéle.

franchise hors lot.
vasque à
encastrer

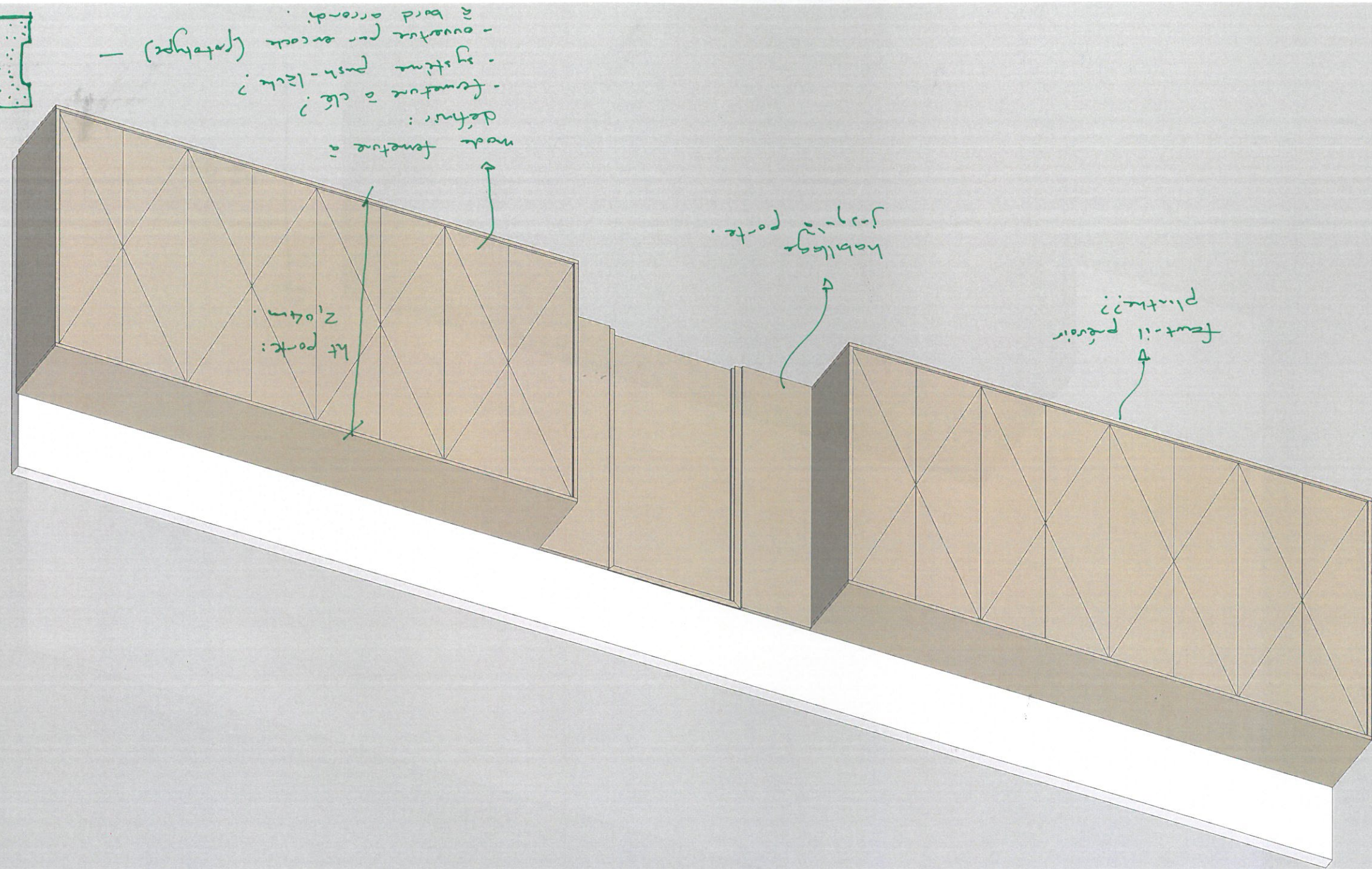


0.4, 1.1
niveau soit de
classe élémentaire

a et b à définir.



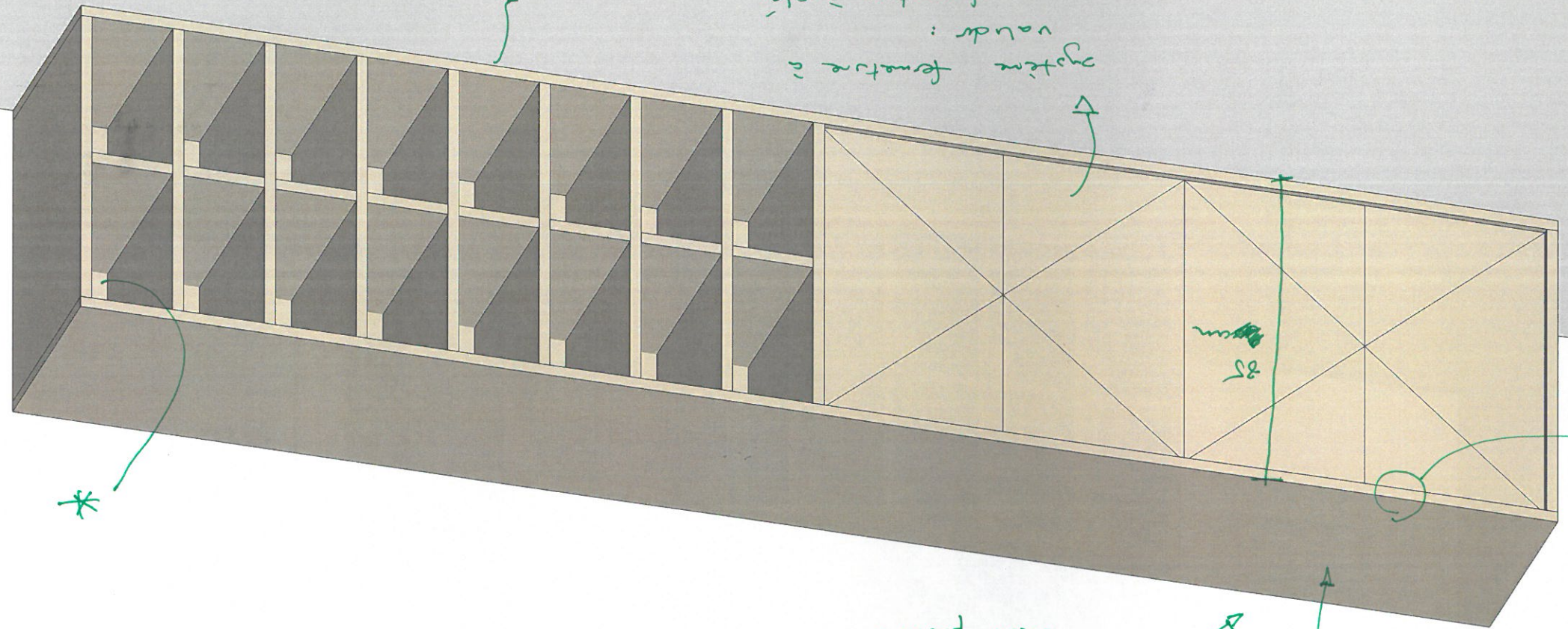
- intérieur - ensemble en
 mélamine éger noir.
 - nombre d'éléments à définir.
 meuble d'entrée.
 0.13



meuble salle des
machines.
0.6

façade pour
ou plinthe
pour nettoyage?

système fenêtré à
- fenêtré à côté
- système push-lack
valable :

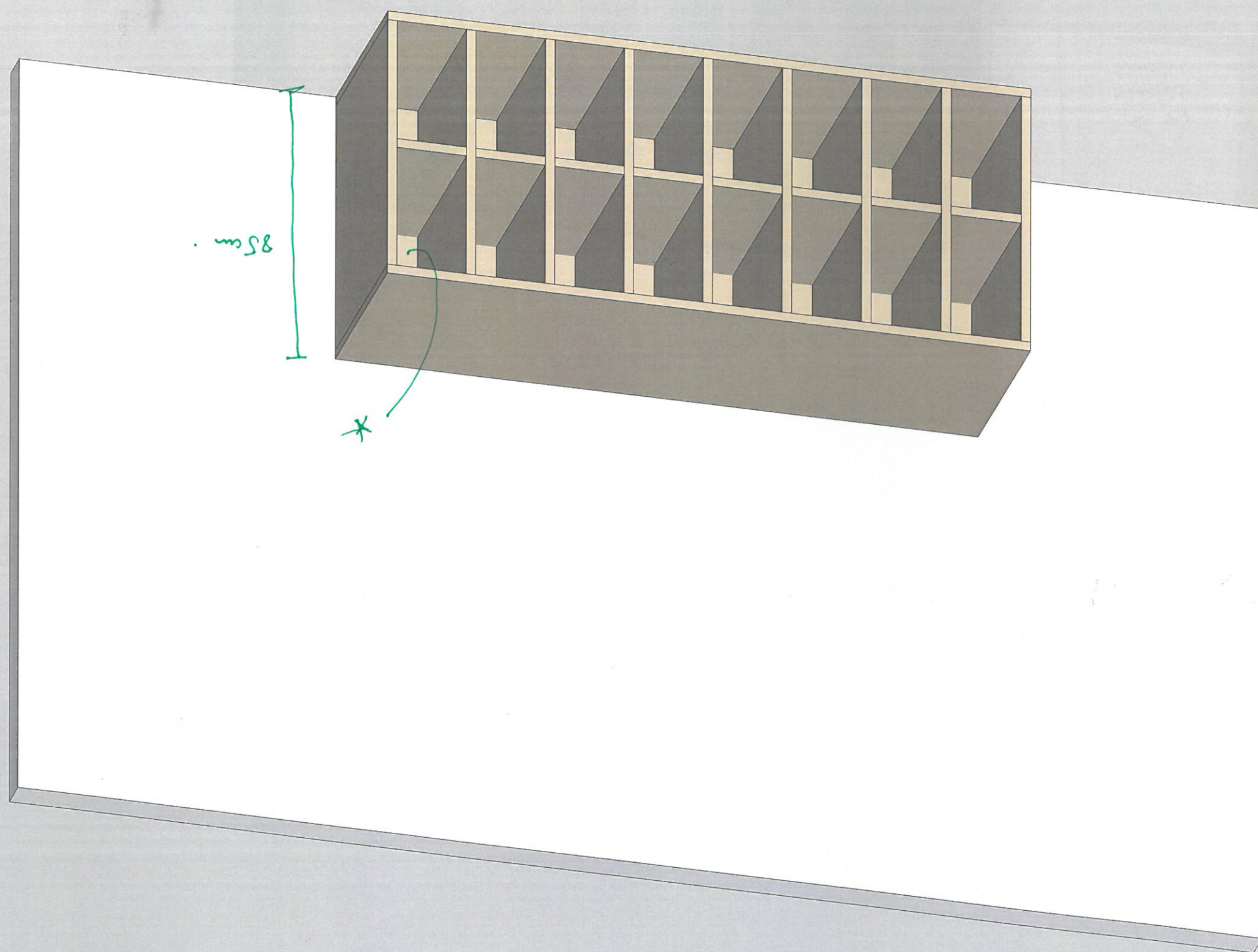


verre à encast.
prévoir crédence ??
non prévu.

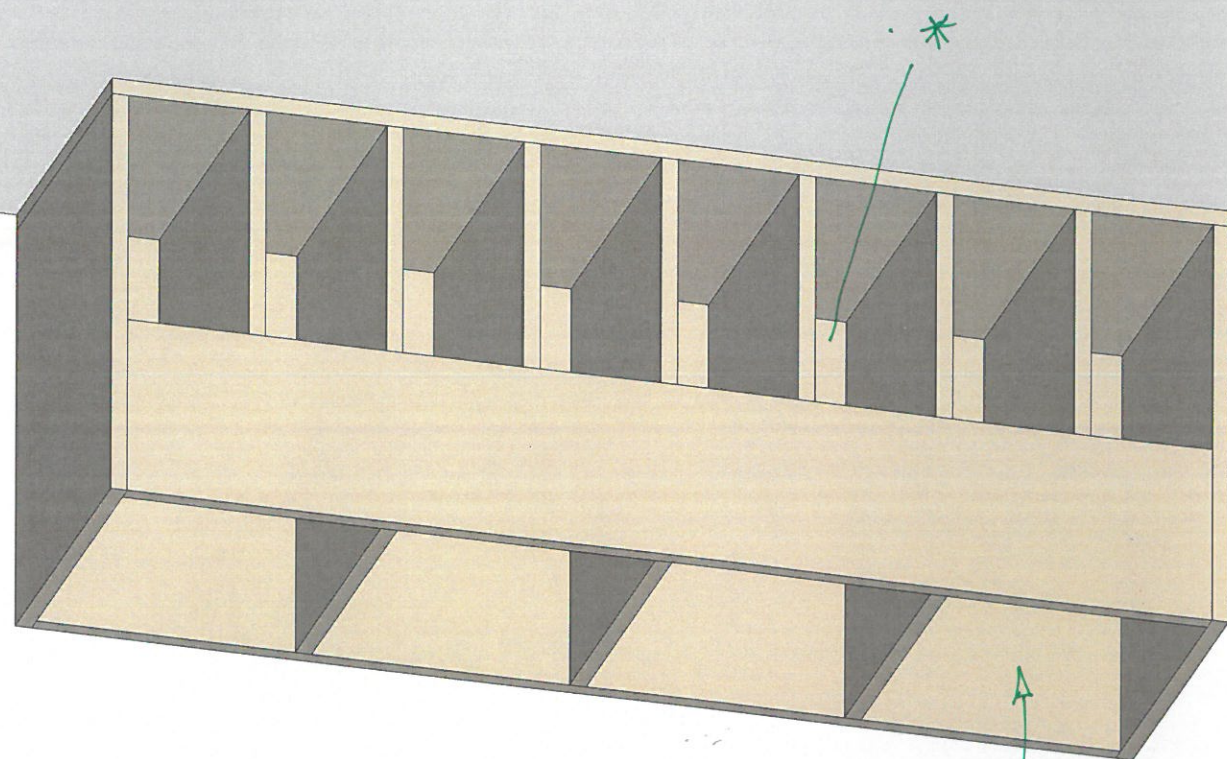
Régulier débord
porte d'au!



Q-7
mobile sink
475cm.



0.9
maître garderie
/ BCD



lt 2
défini
suivant
age.

Rac pour livres/BD.

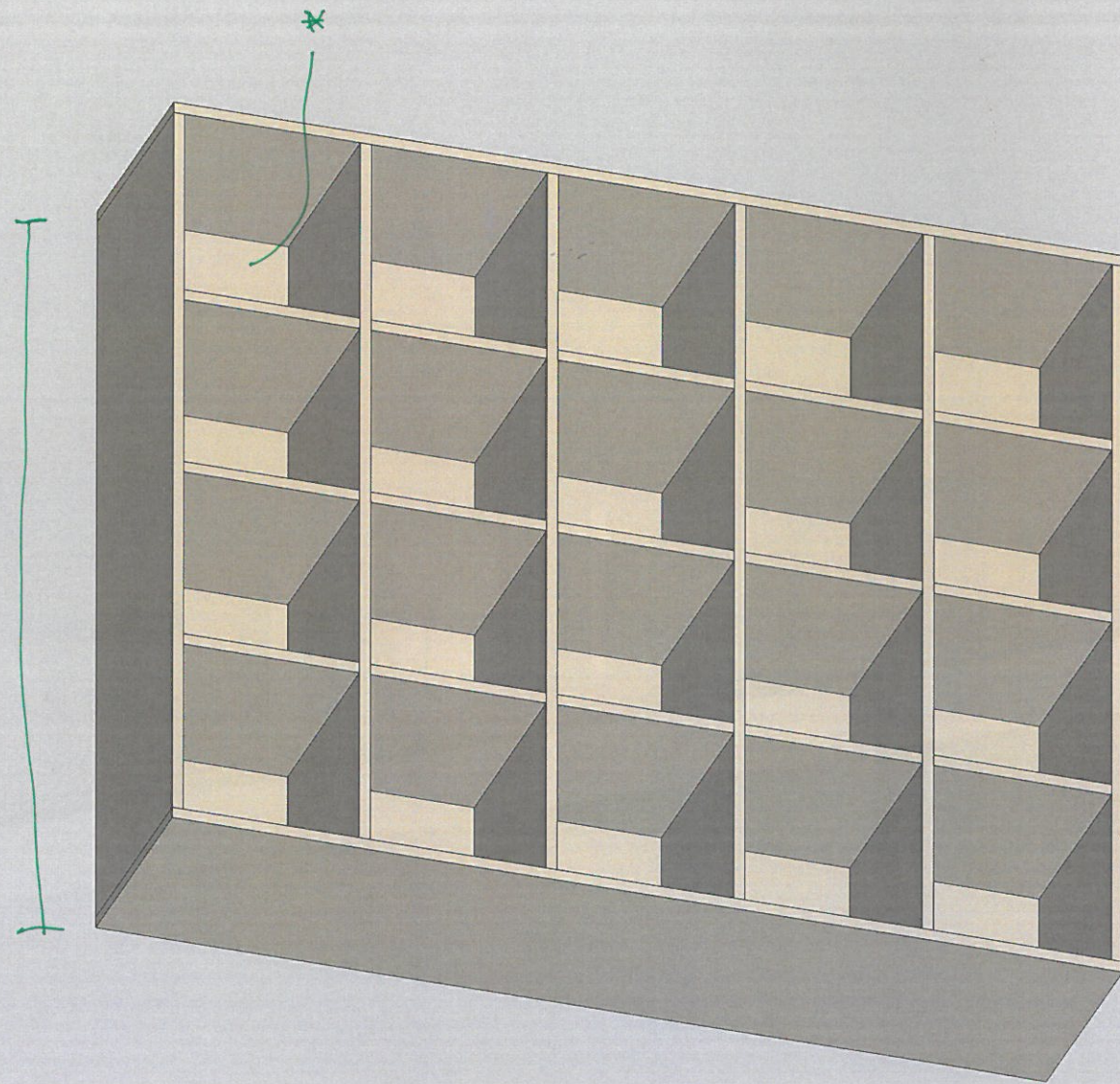
Bureau de contrôle
 d'avoir du rangement
 dans ces espaces.

- Deux réserve validation

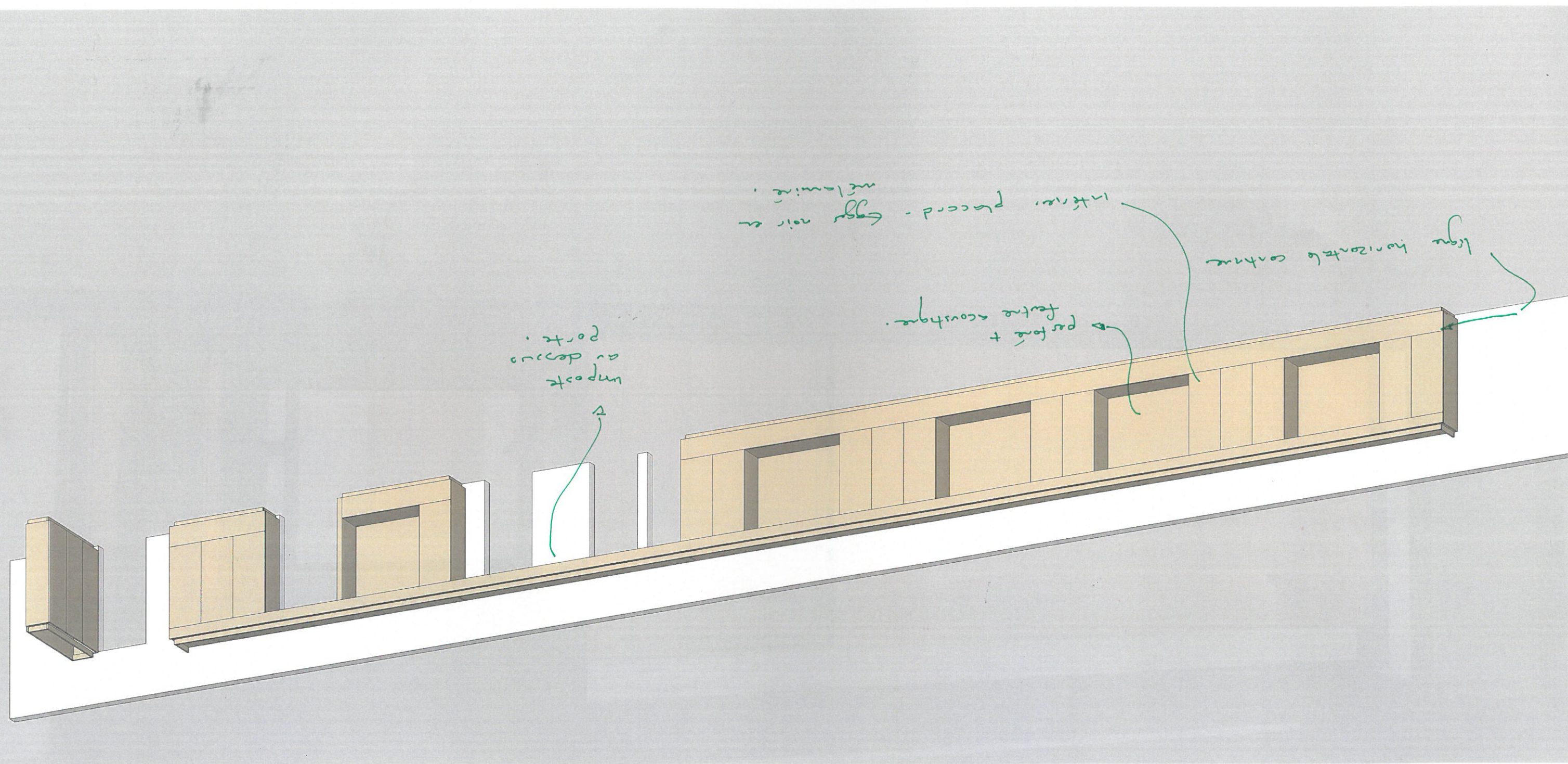
- Meuble circulation et
 cage escalier

1.6, 1.7

ht porte: 2,04m.



Mobilier de port
(hors œuvre de
base).



- cabine à finition
 - ou deux portes ouvrables
 par push-léver pour accès press.

0.2
 Habillage
 élastique

ht
 2.84 m

1.25-1.30



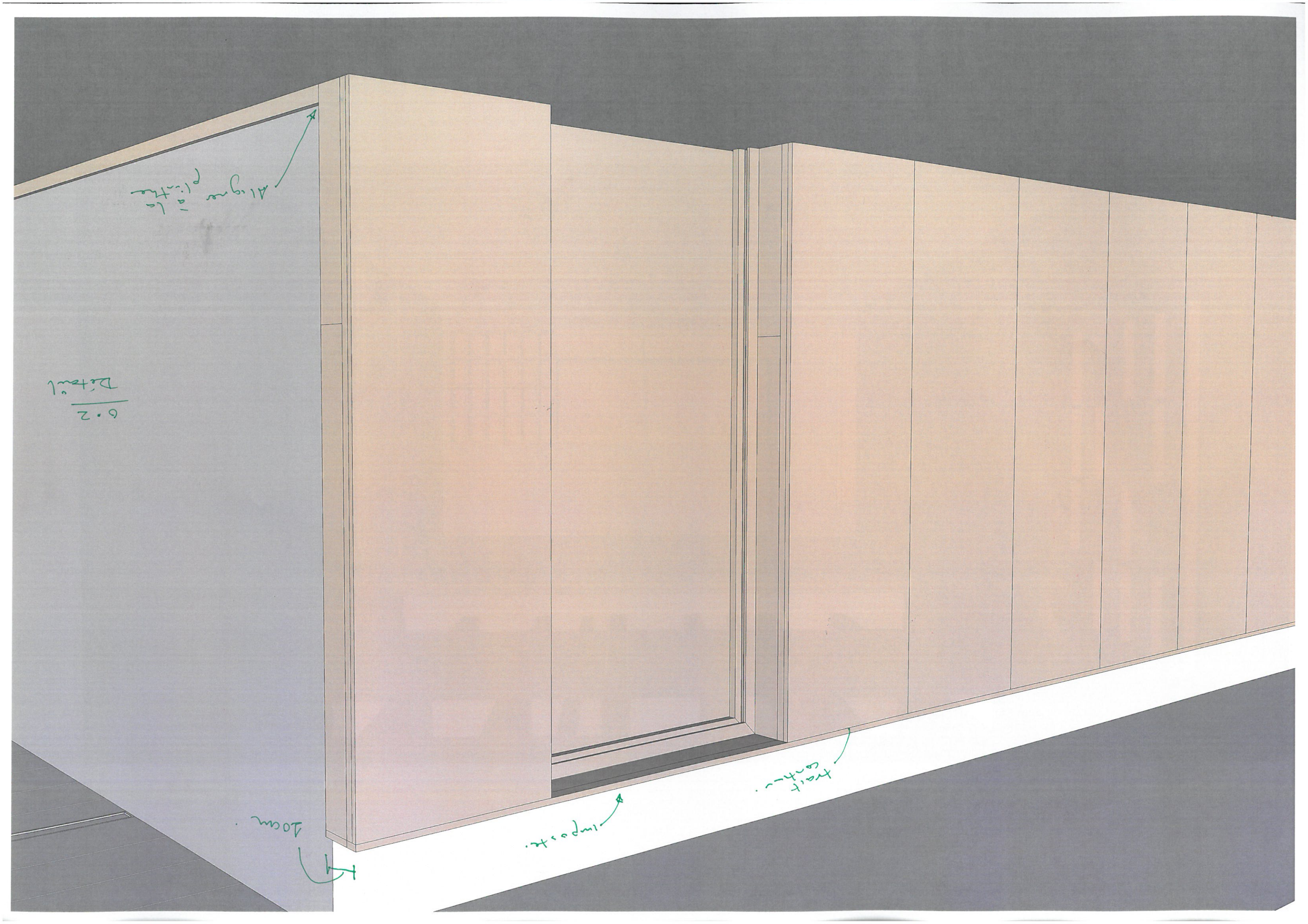
6.2
Detail

Aligner
plate

10cm

imposte

trait
cathédrale



0.2
hall naturelle

petit meuble pour caché prise.

A carter pour
bureau de contrôle
(station M42).

bois :
le billage sous-fac

5m.

ht = 2m 40

